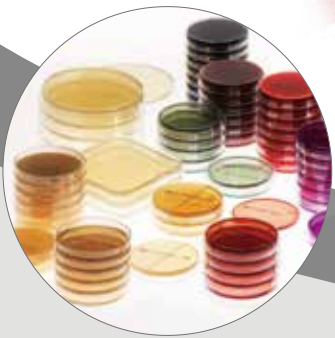


# AUTO MD 500

## 培养基自动分装泵



- 轻松
- 高效
- 准确

# SHIRAY

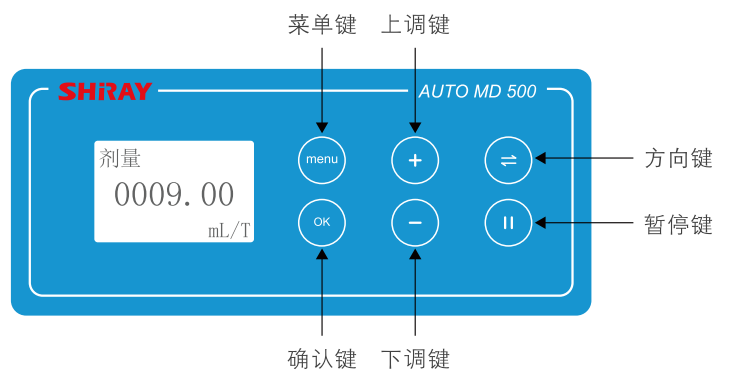
# AUTO MD 500 培养基自动分装泵



AUTO MD 500 培养基自动分装泵专为微生物学而设计，是一种多功能高精密的液体分装系统，通过预设的分装程序，实现了对稀释液、培养基等液体定量、连续、精确的分装操作。内置硬核原装进口Oriental™步进电机与Waston-Marlow™进口原厂泵头，确保分液容量准确、稳定，外壳采用镜面不锈钢材质，耐腐蚀且容易清洁。在微生物实验中大大简化了传统的手动移液步骤，如试管分装9ml，倾注平板琼脂18ml，样品稀释90ml或225ml等容量，使频繁的微生物分液操作变得轻松、高效。



- 定量分液体积：0.40-9999.99ml，精度 $\pm 1\%$
- 高精度步进电机，可快速实现精确分液
- Waston-Marlow™ 泵头低脉冲、振幅小，分液稳定
- 人性化设计，泵管容易安装，界面操作简单
- 手持式分液枪可远程控制，分液操作更轻松
- 整体外壳为卫生级镜面不锈钢材质，易于清洁
- 校准简单，可自动校准设定与实际容量间的差异
- 无菌转移液体，只需对泵管与喷嘴进行高压灭菌
- 也可对粘度较大的样品进行精确分液
- 可选配支架，避免长时间操作，减轻手部疲劳
- 可串联双泵头，实现大容量液体快速分装



控制面板示意图



培养管分装 (9ml)



琼脂倾倒 (18ml)



无菌液转移 (90ml)



样品稀释 (225ml)

# AUTO MD 500 培养基自动分装泵



## 技术参数

型号	AUTO MD 500
分装体积	0.40-9999.99ml
流速范围	0.1-8ml/s
分装精度	≤±1% (Ø4.8mm)
转速范围	0.1-500rpm
转速分辨率	0.1rpm
方向控制	正反可逆
工作模式	手动/自动/外控
工作泵头	Waston-Marlow™ 单泵或双泵
泵管直径	Ø3.2mm, Ø4.8mm, Ø6.4mm
校准方式	自动补偿
外形尺寸	L360×W180×H205mm
工作环境	温度: -10~50℃, 湿度: < 90%
重量	7.2Kg
电源	AC 220-230V, 50/60Hz, 0.3A



## 订货信息

订货号	描述
090500	AUTO MD 500 微生物培养基分装器、Waston-Marlow™ 泵头、手持式分液枪、Ø4.8mm 泵管、不锈钢喷嘴、不锈钢沉头、专用支架、电源线、操作手册
091501	选配件: Waston-Marlow™ 泵头, 单泵
091502	选配件: Waston-Marlow™ 泵头, 双泵
092010	选配件: 手持分液枪, 包括1米数据线, 卡套
093021	选配件: Ø3.2mm 泵管, 壁厚1.6mm, 半透明, 1.5m/包
093022	选配件: Ø4.8mm 泵管, 壁厚1.6mm, 半透明, 1.5m/包
093023	选配件: Ø6.4mm 泵管, 壁厚1.6mm, 半透明, 1.5m/包
094031	选配件: Ø3.2mm 不锈钢喷嘴, SUS316L 材质, 包括卡套
094032	选配件: Ø4.8mm 不锈钢喷嘴, SUS316L 材质, 包括卡套
094033	选配件: Ø6.4mm 不锈钢喷嘴, SUS316L 材质, 包括卡套
095031	选配件: Ø3.2mm 喷嘴, PP 聚丙烯材质
095032	选配件: Ø4.8mm 喷嘴, PP 聚丙烯材质
095033	选配件: Ø6.4mm 喷嘴, PP 聚丙烯材质
096010	选配件: 支架套装, SUS304/PA 材质, 包括立杆、夹头、支臂夹
097041	选配件: 脚踏开关, 包括1米数据线
097042	选配件: 500ml 培养基用试剂瓶, 包含瓶体, 瓶盖接头, 空气滤器, 导管
097043	选配件: 1L 培养基用试剂瓶, 包含1L 瓶体, 瓶盖接头, 空气滤器, 导管
097044	选配件: 2L 培养基用试剂瓶, 包含2L 瓶体, 瓶盖接头, 空气滤器, 导管
097045	选配件: 5L 培养基用试剂瓶, 包含5L 瓶体, 瓶盖接头, 空气滤器, 导管





**SHIRAY**

施锐（上海）贸易有限公司

上海市闵行梅强路255号5栋1014~1016

+86 21 5186 3217

sales@shiraysci.com

www.shiraysci.com

