

## PT1200E手持式均质乳化机

- PT1200E手持式均质乳化机小巧灵活，特别适合实验室处理少量样品
- 采用人体工程学设计，操作舒适省力
- 采用低电压马达(100W, 24V)，操作安全，震动小
- 专利的快接分散头组合设计，可以单手在几秒钟内完成安装或者拆卸
- 分散头的定子-转子易于拆卸分散清洗(Easy Clean 技术，简称EC)，可以3步完成定子-转子的拆卸
- 分散头采用“锯齿”形设计，可以快速有效地分散破碎样品
- 适合样品容积: 0.05 - 250 mL
- 最大转速：25 000 RPM，可以旋钮调节转速，内置回路控制技术，驱动马达输出功率随样品粘度变化自动调节
- 材质: 1.4435/316L不锈钢, 外加电镀层, 坚固耐用防腐蚀, 特制的Teflon轴承, 具有绝佳的机械性能和化学稳定性, 可高温高压消毒
- 噪音水平: 76 dB (A) at approx. 25000 rpm ; 66 dB (A) at 20000 rpm
- 工作环境: 0~40℃，最大湿度95%
- 保护等级: IP20
- 外形尺寸: 220 x 44 x 55 mm (LxWxH) (驱动马达)
- 重量: 0.44 kg

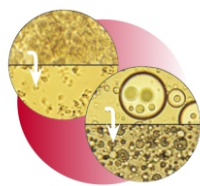
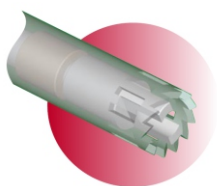
### 主机订货信息：

PT1200E 230V(EU)

订货号: 11010025 驱动单元 (含电源)



**POLYTRON®**  
DISPERSING AND MIXING TECHNOLOGY BY KINEMATICA



3步完成定子-转子的拆装