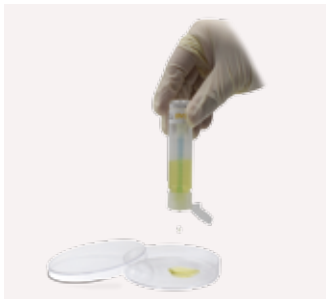


SWAB-10

为工业微生物环境表面采样设计

环境表面涂抹棒

- 准确
- 快捷
- 方便
- 安全



可挤压定量接种



应用领域



食品加工



制药生产



餐饮卫生



化妆品加工



饮料管道

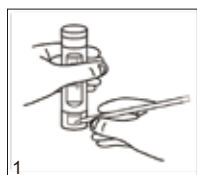
环境表面涂抹棒

美国ELAB SWAB-10涂抹棒的特殊设计，替代了繁杂手工制作无菌水和灭菌棉签、试管的传统方法，大大提高了工作效率，整体为塑料材质，符合HACCP的要求，操作简单、方便快捷，它包括内含10ml无菌稀释液（缓冲蛋白胨水BPW或磷酸盐缓冲液PBS）和一个较大面积（10mm）的人造纤维棉涂抹头，经伽马射线灭菌，主要适用于食品、制药、餐饮、饮料工业中的环境表面采样，与培养基结合使用后，可检测细菌总数、大肠菌群、大肠杆菌、金黄色葡萄球菌、肠杆菌、李斯特菌等项目。

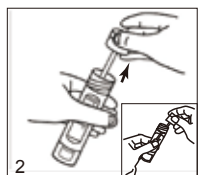
- 即时便捷采样，易于运输
- 经 射线灭菌处理，可直接使用
- 高品质人造纤维棉，细菌释放率高
- 涂抹头面积大，提高表面采样率
- 无菌稀释液，有效修复受损细菌
- 棉棒柔韧性好，多角度的表面涂抹
- 带有刻度参考线，方便定量移液接种
- 符合HACCP，可携带到生产现场使用



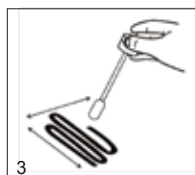
使用说明



1 底部标签处可书写采样信息。



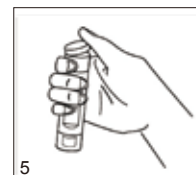
2 拧开瓶盖，取出涂抹棒，并挤压瓶身，挤出棉头多余的溶液。



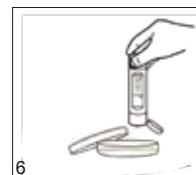
3 涂抹标准面积的测试区域（一次性标准规格板可选购）。



4 将涂抹棒放回管体中，拧紧旋盖，水平摇晃以释放棉头上的细菌。使用未稀释的溶液作下一步的检测。



5 打开顶端的翻盖，注意不要触碰出液口，以避免污染，不要挤压瓶身，以避免溶液从出液口喷出。



6 翻转管体，按刻度挤压1毫升或3毫升的样品到平板上，或打开旋盖，用移液器从瓶口取出溶液，作下一步的检测。

技术参数

订货号	130130	130131	130132
产品型号	SWAB-10		
溶液成分	无	BPW(缓冲蛋白胨水)	PBS(磷酸盐缓冲液)
填充容量	10ml		
灭菌方式	射线灭菌		
棉头材质	高品质人造纤维		
棉棒材质	PP		
棉棒颜色	蓝色		
棉棒尺寸	4 × 85mm		
管体材质	PP		
管体颜色	透明		
管体尺寸	20 × 100mm		
运输温度	4-25		
储存温度	2-25		
包装规格	10支 / 盒，400支 / 箱		

备注：#130130 没有内装无菌稀释液，管体经 射线灭菌处理，可自行配制灭菌稀释液灌装使用，但ELAB不提供经制备后的产品质量保证。



代理商：